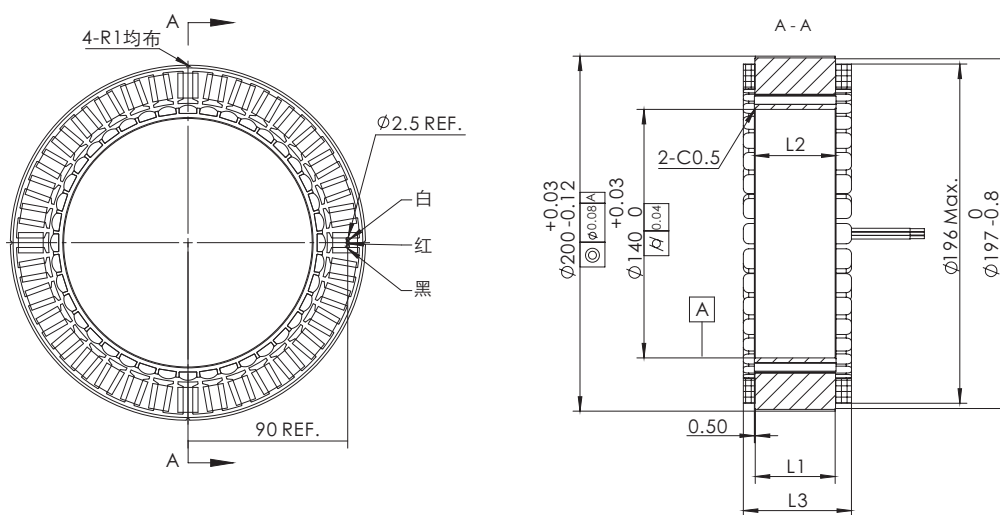


U200系列 无框力矩电机

型号	U20025	U20035	U20060
电压(VDC)	48	48	48
额定输出功率 (W)	408.72	503.04	524
额定转矩(Nm)	13	24	50
瞬时最大转矩 (Nm)	28	50	100
额定电流 (Arms)	14	18	18
瞬时最大电流 (Arms)	35	40	40
额定转速 (rpm)	300	200	100
最高转速 (rpm)	500	400	200
转矩参数 (Nm/Arms)	0.93	1.33	2.78
转子转动惯量 10^{-4}kg.m^2	28	41	85
反电势系数(V/K rpm)	88	100	200
线电阻(Ω)	0.18	0.2	0.26
线电感(mH)	0.35	0.44	0.55
极对数(2P)	20	20	20
重量(kg)	1.7	2.9	5.5
尺寸(mm)	L1(铁芯高度)	11	21
	L2(转子高度)	12	22
	L3(整体高度)	25.9	35.9

规格图纸



U200系列(220V)

无框力矩电机

型号		U20025	U20035	U20060
电压(VAC)		220	220	220
额定输出功率 (W)		1089.92	1257.6	1572
额定转矩(Nm)		13	24	50
瞬时最大转矩 (Nm)		28	50	100
额定电流 (Arms)		10	10	10
瞬时最大电流 (Arms)		25	25	25
额定转速 (rpm)		800	500	300
最高转速 (rpm)		1200	800	500
转矩参数 (Nm/Arms)		1.30	2.4	5
转子转动惯量 10^{-4}kg.m^2		28	41	85
反电势系数(V/K rpm)		166	200	400
线电阻(Ω)		0.72	0.8	10.5
线电感(mH)		1.44	1.68	2.3
极对数(2P)		20	20	20
重量(kg)		1.7	2.9	5.5
尺寸(mm)	L1(铁芯高度)	11	21	45
	L2(转子高度)	12	22	46
	L3(整体高度)	25.9	35.9	60.9

规格图纸

